



LAP 2014-2020 pasākuma 16 “Sadarbība”  
16.1. apakšpasākuma projekts:

**„Jaunas tehnoloģijas un ekonomiski pamatoti  
risinājumi vietējās lopbarības ražošanai  
cūkkopībai:  
ģenētiski nemodificētas sojas un jaunu  
lopbarības miežu šķirņu audzēšana Latvijā”**

*Dr.agr. Sanita Zute*

*Projekta zinātniskā vadītāja*

*Agroresursu un ekonomikas institūts*

NACIONĀLAIS  
ATTĪSTĪBAS  
PLĀNS 2020



EIROPAS SAVIENĪBA  
EIROPA INVESTĒ LAUKU APVIDOS  
Eiropas Lauksaimniecības fonds  
lauku attīstībai

Atbalsta Zemkopības ministrija un Lauku atbalsta dienests



„Jaunas tehnoloģijas un ekonomiski pamatoti risinājumi vietējās lopbarības ražošanai cūkkopībai: ģenētiski nemodificētas sojas un jaunu lopbarības miežu šķirņu audzēšana Latvijā”

## Projekta mērķis:

Iesaistot plašu starpnozaru ekspertu loku, rast jaunus eksperimentālā pieredzē un ekonomikā analīzē balstītus risinājumus, lai

- sekmētu uzņēmumu spēju efektīvāk **audzēt vietējās lopbarības izejvielas,**
- **paplašinātu Latvijas augkopības tirgus daļu,** aizstājot importētās/sintētiskās lopbarības izejvielas ar vietējās izcelsmes produktiem,
- rastu efektīvākus lopbarības ražošanas risinājumus **cūkkopības nozares konkurētspējai.**





„Jaunas tehnoloģijas un ekonomiski pamatoti risinājumi  
vietējās lopbarības ražošanai cūkkopībai:  
**ģenētiski nemodificētas sojas un jaunu lopbarības miežu šķirņu audzēšana Latvijā”**

**Eiropas Inovatīvās Partnerības (EIP) darba grupa -**

**14 sadarbības partneri = nozaru eksperti:**

**Augkopības eksperti :**

- z/s **Rubuļi**, Saldus novads
- z/s **Jaunkalējiņi**, Smiltenes nov.
- z/s **Bebri**, Saldus novads
- SIA **BIOGUS**, Madonas novads
- SIA **Latgales LZC**, Viļānu novads
- SIA **AKP** (*agr. Aigars Šutka*)
- **Agroresursu un ekonomikas inst.**

**Lopkopības eksperti :**

- z/s **Rubuļi**, Saldus novads
- z/s **Stepnieki II**, Ventspils novads
- SIA **Kviešu Putni** (*Dzintars Veide*)
- SIA **LRS Mūsa**
- **Latvijas Lauksaimniecības universit.**
- **Agroresursu un ekonomikas inst.**

**Ekonomikas eksperti:**

- SIA **EDO Consult** (*Andris Miglavs & Co*)

**Nozaru politikas eksperti:**

- **Zemnieku Saeima** (*Iveta Grudovska*)
- **Latvijas Cūkaudzētāju asociācija** (*Dzintra Lejniece*)



**„Jaunas tehnoloģijas un ekonomiski pamatoti risinājumi  
vietējās lopbarības ražošanai cūkkopībai:  
ģenētiski nemodificētas sojas un jaunu lopbarības miežu šķirņu audzēšana Latvijā”**

**1. akt. Augkopība :**

- Lauka un ražošanas izmēģinājumi - sojas un lopbarības miežu audzēšanas tehnoloģiju novērtēšanai dažādos LV reģionos (*vad. Dr.agr.Sanita Zute*)

**2.akt. Izejvielu un lopbarības kvalitāte :**

- Augkopības produkcijas un no tās iegūtās lopbarības kvalitāte, lopbarības ražošana (*vad. Dr.sc.ing.Vita Šterna*)

**3.akt. Barības konversija cūkkopībā:**

- Pētījumi ar nobarojamām cūkām un zīdītājsivēnmātēm, vietējās lopbarības piemērotība (*vad. Dr.agr. Lilija Degole , LLU*)

**4.akt. Ekonomika:**

- Lopbarības tirgus analīze, ražošanā pielietoto tehnoloģiju un iegūtās produkcijas konkurētspēja (*vad. Dr.oec. Andris Miglavs*)

**5.akt. Projekta publicitāte:**

- Iegūto atziņu un zināšanu publiskošana (*lauku dienas, semināri, konference 2021. gada pavasarī, vad. Iveta Grudovska, Dzintra Lejniece*)





„Jaunas tehnoloģijas un ekonomiski pamatoti risinājumi  
vietējās lopbarības ražošanai cūkkopībai:  
**ģenētiski nemodificētas sojas un jaunu lopbarības miežu šķirņu audzēšana  
Latvijā**”

## Ko projekta idejas sekmīgs atrisinājums var sniegt Latvijas laukiem?

Divas augkopības produktu plūsmas -iekšējā un ārējā

- \* Latvijas uzņēmumi importē ik gadu vidēji  
vairāk kā 350 tūkst.t. graudu,  
100 tūkst. tonnu sojas spraukumu  
ap 50 tūkst tonnu rapšu spraukumu.

**dominējošā (~60 %) importēto sojas raušu/spraukumu masa - > izmantota lopbarībā**

**1/2** no kviešu un miežu LV patēriņa – **ir ievesti / imports**

- piesardzīgi vērtējot- **apmēram 1/3 ievesto kviešu un miežu arī tiek izmantoti lopbarībā vai tās ražošanā**
- šo graudu eksporta apjomi būtiski pārsniedz LV lopbarībā izmatotās graudu produkcijas masu



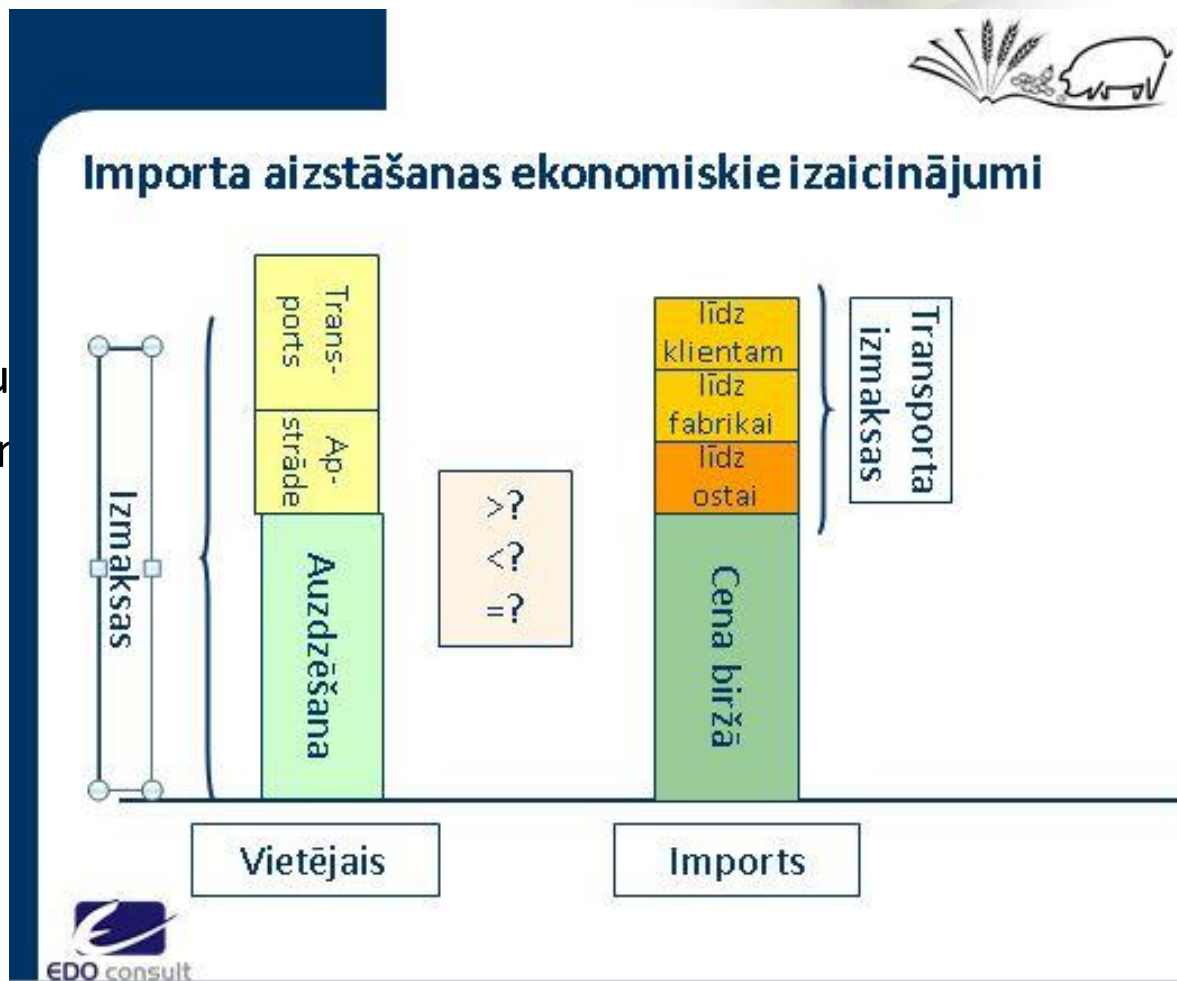


„Jaunas tehnoloģijas un ekonomiski pamatoti risinājumi vietējās lopbarības ražošanai cūkkopībai: **ģenētiski nemodificētas sojas un jaunu lopbarības miežu šķirņu audzēšana Latvijā**”

## Kāpēc vietējo lopbarības izejvielu ražošana būtu izdevīga Latvijas laukiem?

\*Sojas importa tikai jūras transporta izmaksas **20 EUR/t, vai 2 Milj.EUR**

Tie ir 650 miljoni jūras jūdžu tonnu pārvadāju 1,2 miljardi jūras pārvadājuru





„Jaunas tehnoloģijas un ekonomiski pamatoti risinājumi  
vietējās lopbarības ražošanai cūkkopībai:  
**ģenētiski nemodificētas sojas un jaunu lopbarības miežu šķirņu audzēšana  
Latvijā”**

## Ko projekta idejas sekmīgs atrisinājums var sniegt Latvijas laukiem?

- **Tirgus iespēja**

Līdz 400 tūkst, tonnu importa masas aizvietošana ar vietējo

- **Izsekojamība**

Pilna informācija , kur un kā rodas izejviela lopbarībai  
Iespēja iegūt bioloģiski audzētu sojas materiālu

- **Vide**

Transporta pārvadājumu apjomu samazināšana - >  
samazina mūsu ekoloģisko pēdu

**1,2 miljardi tonnkilometru**





„Jaunas tehnoloģijas un ekonomiski pamatoti risinājumi  
vietējās lopbarības ražošanai cūkkopībai:

**ģenētiski nemodificētas sojas un jaunu lopbarības miežu šķirņu audzēšana Latvijā”**

## Kāpēc Latvijā vajadzētu audzēt soju?

**leguvums – vietējās izejvielas vai eksporta produkts (bio-soja)**

- augsts proteīna saturs – 35 - 40 %,
- laba neaizvietoājamo aminoskābju saturs,
- daudz eļļas ~ 20%
- Augu maiņas dažādošana -> atstāj labu ietekmi uz pēcaugu  
( N piesaiste !!!)

**Problēmas varētu būt:**

- piemērotas agrotehnikas izvēle –sējuma biezība, **nezāles,**
- nestabili klimatiskie apstākļi - > **nestabilas ražas**





„Jaunas tehnoloģijas un ekonomiski pamatoti risinājumi  
vietējās lopbarības ražošanai cūkkopībai:

**ģenētiski nemodificētas sojas un jaunu lopbarības miežu šķirņu audzēšana Latvijā”**

## Kā Latvijā vajadzētu audzēt soju?

**Konvencionālā un bioloģiskā audzēšanas sistēmā – LV reģioni!!!!**

Projektā pētām audzēšanas tehnoloģiju elementus

- sojas izsējas normas,
- rindstarpu attālumus,
- mēslošanas variantus
- augu aizsardzības līdzekļu lietošanu

**Šķirnes – pašas agrinākās – ‘000’**

*‘Viola’, ‘Abelina’, ‘Maja’, ‘Violetta’, ‘Mavka’, ‘Alexa’, ‘Madlen’, ‘Merlin’,  
**Laulema’**, ‘Lajma’ ‘Toultis’, ‘Gallec’, ‘Obelix’, ‘Paradis’, ‘Tiguan’*











„Jaunas tehnoloģijas un ekonomiski pamatoti risinājumi  
vietējās lopbarības ražošanai cūkkopībai:  
ģenētiski nemodificētas sojas un jaunu lopbarības miežu šķirņu audzēšana Latvijā”

z/s Jaunkalējiņi - soju audzē pirmo gadu







**„Jaunas tehnoloģijas un ekonomiski pamatoti risinājumi  
vietējās lopbarības ražošanai cūkkopībai:  
ģenētiski nemodificētas sojas un jaunu lopbarības miežu šķirņu audzēšana Latvijā”**

**AREI Stendes pētniecības centrā –  
soju audzē no 2013. gada**







**„Jaunas tehnoloģijas un ekonomiski pamatoti risinājumi  
vietējās lopbarības ražošanai cūkkopībai:  
ģenētiski nemodificētas sojas un jaunu lopbarības miežu šķirņu audzēšana Latvijā”**

**AREI Stendes pētniecības centrā –  
soju audzē no 2013. gada**



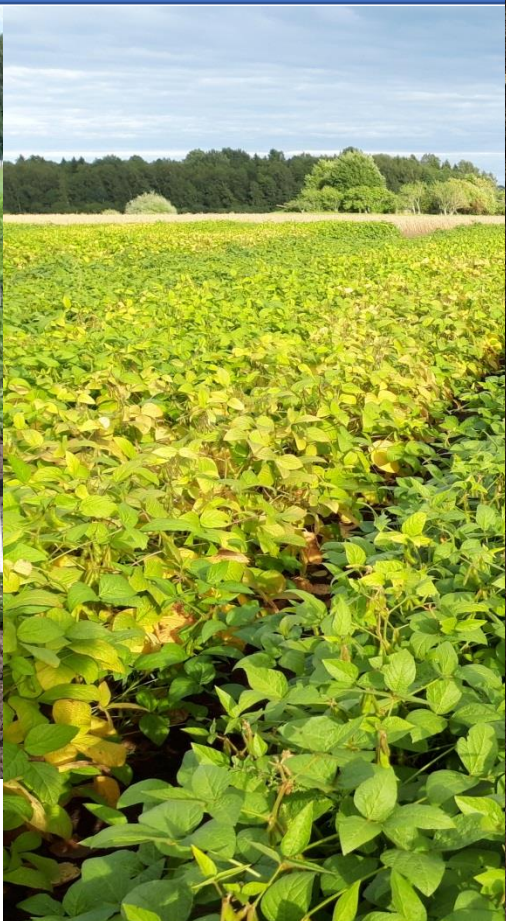




„Jaun

ģenētiski nemodificētas sojas un

Latgales lauksaimniecības zin  
soju audzē pirmo g







„Jaunas tehnoloģijas un ekonomiski pamatoti risinājumi  
vietējās lopbarības ražošanai cūkkopībai:  
ģenētiski nemodificētas sojas un jaunu lopbarības miežu šķirņu audzēšana Latvijā”

---

## Zuduši ražas novākšanas laikā

13. Oktobris 2017.





„Jaunas tehnoloģijas un ekonomiski pamatoti risinājumi  
vietējās lopbarības ražošanai cūkkopībai:

**ģenētiski nemodificētas sojas un jaunu lopbarības miežu šķirņu audzēšana Latvijā”**







„Jaunas tehnoloģijas un ekonomiski pamatoti risinājumi  
vietējās lopbarības ražošanai cūkkopībai:

**ģenētiski nemodificētas sojas un jaunu lopbarības miežu šķirņu audzēšana Latvijā”**

## Slimības un kaitēkļi būs !!! – Nav reģistrētu AAL



NACIONĀLAIS  
ATTĪSTĪBAS  
PLĀNS 2020



EIROPAS SAVIENĪBA  
EIROPA INVESTĒ LAUKU APVĪDOS  
Eiropas Lauksaimniecības fonds  
lauku attīstībai

Atbalsta Zemkopības ministrija un Lauku atbalsta dienests





ģenētiski nemodificētas

4.-7.sept.2018.Polija





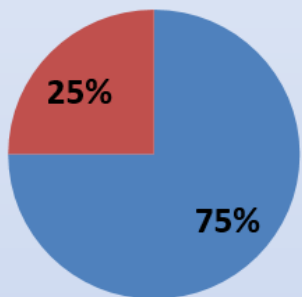


„Jaunas tehnoloģijas un ekonomiski pamatoti risinājumi  
vietējās lopbarības ražošanai cūkkopībai:  
ģenētiski nemodificētas sojas un jaunu lopbarības miežu šķirņu audzēšana Latvijā”

## Kādi mieži ir vērtīgākie lopbarībai, kā tos izaudzēt ?

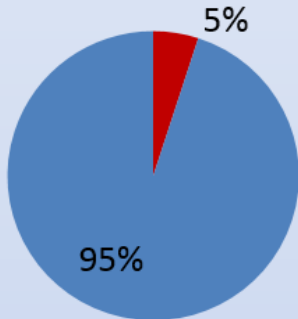


### Normāla ciete



■ Amilopektīns  
■ Amiloze

### Vaskveida ciete



■ Amiloze  
■ Amilopektīns



„Jaunas tehnoloģijas un ekonomiski pamatoti risinājumi  
vietējās lopbarības ražošanai cūkkopībai:  
**ģenētiski nemodificētas sojas un jaunu lopbarības miežu šķirņu audzēšana Latvijā**”

## **Kas būs projekta rezultāts:**

- Aprobētas un ekonomiski izvērtētas **sojas audzēšanas tehnoloģijas**: šķirnes un agrotehnika konvencionālai un bioloģiskai saimniekošanai;

## **Kā lauksaimnieks tiks pie šiem rezultātiem:**

- **5 Lauku dienu pasākumi - semināri un projekta noslēguma konference**
- **9 zinātniskās un vismaz 6 populārzinātniskās publikācijas**
- **Informācija Lauku tīkla un projekta partneru mājas lapās**





[www.arei.lv](http://www.arei.lv)

[sanita.zute@arei.lv](mailto:sanita.zute@arei.lv)